



# Rooftop

Designed by **Ilya Naumoff**

Published  
**2022**

19 styles

OpenType features: **standard ligatures, proportional lining figures, tabular lining figures, fractions, subscript / inferiors, superscript / superiors, 2 stylistic sets**

**RUS:** Что будет, если поместить американские гуманистические гротески XX века (например, Lining Gothic) в мир технологических стартапов XXI? — Получится коллекция с квадратными формами, приквадраченными овалами, брутальной конструкцией **f t r g y** и шестнадцатью начертаниями (восемь вариантов жирности с курсивом для каждого).

Rooftop отлично работает в любом кегле на экране, в печати и даже в коде (ведь в коллекции есть моноширинный шрифт).

**ENG:** What happens if you place American humanist grotesques of the 20th century (such as Lining Gothic) into the world of tech startups of the 21th? — You will get a collection of squarish forms, squared ovals, brutal design of **f t r g y** and 16 styles (eight weight options each equipped with italics).

Rooftop works great in any size on displays, printed, and even in code (since the collection is also fitted with a mono-spaced font).

Aa

Rooftop Thin

*Rooftop Thin Italic*

Rooftop Extralight

*Rooftop Extralight Italic*

Rooftop Light

*Rooftop Light Italic*

Rooftop Regular

*Rooftop Italic*

Rooftop Book

*Rooftop Book Italic*

Rooftop Medium

*Rooftop Medium Italic*

**Rooftop Bold**

***Rooftop Bold Italic***

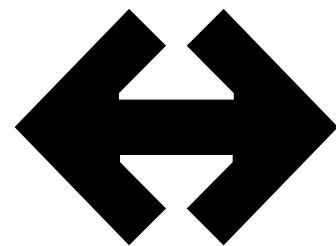
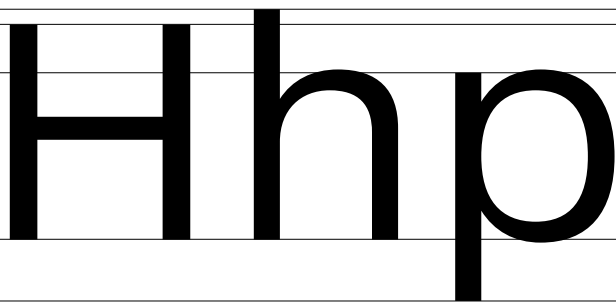
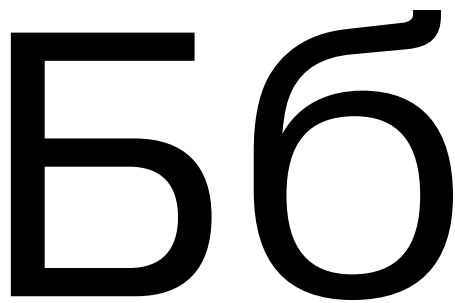
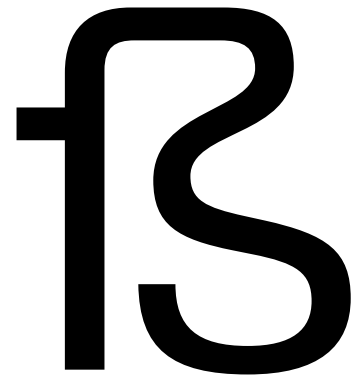
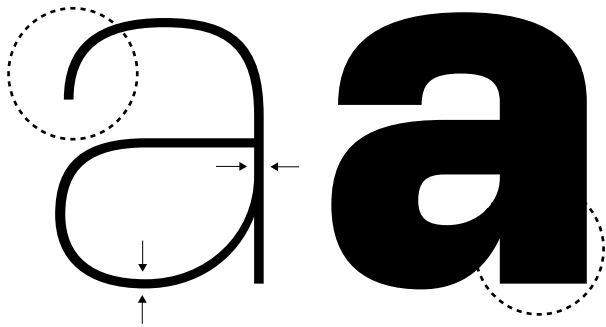
**Rooftop Extrabold**

***Rooftop Extrabold Italic***

Rooftop Mono Regular

Rooftop Mono Medium

**Rooftop Mono Bold**



Итак, все мои блестящие надежды рушились!

Rooftop Text Regular. 22 pt.

***С.-ПЕТЕРБУРГЪ***

Rooftop Bold Italic. 64 pt.

schriftstellerischen

Rooftop Thin. 54 pt.

*Москва — Буэнос-Айрес*

Rooftop Italic. 40.5 pt.

**Pusiéronse a bailar a la sombra**

Rooftop Extrabold. 33,5 pt.

*Telegram-аккаунт*

Rooftop Extralight Italic. 57 pt.

**Murr heißen**

Rooftop Mono Bold. 61 pt.

**WORLD**

Rooftop Extralight Italic. 142 pt.

Пѣснь о купце Калашниковѣ

Rooftop Mono Regular. 31,5 pt.

Rooftop Thin, 6/8,5 pt

Great Britain, also known as Britain, is an island in the North Atlantic off the north-west coast of continental Europe. With an area of 209,331 km<sup>2</sup> (80,823 sq mi), it is the largest island in Europe and the ninth-largest in the world. In 2011 the island had a population of about 61 million people, making it the third-most populous island in the world, after Java in Indonesia and Honshu in Japan. It accounts for the majority of the British Isles archipelago, along with over 1,000 smaller surrounding islands, including the island of Ireland to its west. The island

Государство располагается на Британских островах (остров Великобритания, северо-восточная часть острова Ирландия, а также большое количество более мелких островов и архипелагов, среди которых Гебридские, Оркнейские и Шетландские острова, Англси, Арран, Уайт) в Атлантическом океане. Омывается Северным, Ирландским, Кельтским и Гебридским морями. Юго-восточное побережье располагается всего в 35 км от северного побережья Франции, которые разделены проливом Ла-

Rooftop Thin, 8/10,5 pt

Great Britain, also known as Britain, is an island in the North Atlantic off the north-west coast of continental Europe. With an area of 209,331 km<sup>2</sup> (80,823 sq mi), it is the largest island in Europe and the ninth-largest in the world. In 2011 the island had a population of about 61 million people, making it the third-most populous island in the world, after Java in Indonesia and

Государство располагается на Британских островах (остров Великобритания, северо-восточная часть острова Ирландия, а также большое количество более мелких островов и архипелагов, среди которых Гебридские, Оркнейские и Шетландские острова, Англси, Арран, Уайт) в Атлантическом океане. Омывается Северным, Ир-

Rooftop Thin, 10/13,5 pt

Great Britain, also known as Britain, is an island in the North Atlantic off the north-west coast of continental Europe. With an area of 209,331 km<sup>2</sup> (80,823 sq mi), it is the largest island in Europe and the ninth-largest in the world. In 2011 the island had a population of about 61 million people, making it the third-most populous island in the world, after Java in Indonesia and Honshu in Japan. It accounts for the majority of the British Isles archipelago, along with over 1,000 smaller surrounding islands, including the island of Ireland to its west. The island is part of the United Kingdom of Great Britain and Northern Ireland, constituting most of its territory: most of England,

Государство располагается на Британских островах (остров Великобритания, северо-восточная часть острова Ирландия, а также большое количество более мелких островов и архипелагов, среди которых Гебридские, Оркнейские и Шетландские острова, Англси, Арран, Уайт) в Атлантическом океане. Омывается Северным, Ирландским, Кельтским и Гебридским морями. Юго-восточное побережье располагается всего в 35 км от северного побережья Франции, которые разделены проливом Ла-Манш. Площадь Великобритании составляет 243 809 км<sup>2</sup>, из них суша — 240 579 км<sup>2</sup>, внутренние воды — 3230 км<sup>2</sup>. По данным на 1993

Rooftop Thin, 12/15,5 pt

Great Britain, also known as Britain, is an island in the North Atlantic off the north-west coast of continental Europe. With an area of 209,331 km<sup>2</sup> (80,823 sq mi), it is the largest island in Europe and the ninth-largest in the world. In 2011 the island had a population of about 61 million people, making it the third-most populous island in the world, after Java in Indonesia and Honshu in Japan. It accounts for the majority of the British Isles archipelago, along with over 1,000 smaller surrounding islands,

Государство располагается на Британских островах (остров Великобритания, северо-восточная часть острова Ирландия, а также большое количество более мелких островов и архипелагов. Омывается Северным, Ирландским, Кельтским и Гебридским морями. Площадь Великобритании составляет 243 809 км<sup>2</sup>, из них суша — 240 579 км<sup>2</sup>, внутренние воды — 3230 км<sup>2</sup>. По данным на 1993 год 10% суши были покрыты лесом, 46% использовались под пастбища, а ещё

Rooftop Thin Italic, 6/8,5 pt

*Great Britain, also known as Britain, is an island in the North Atlantic off the north-west coast of continental Europe. With an area of 209,331 km<sup>2</sup> (80,823 sq mi), it is the largest island in Europe and the ninth-largest in the world. In 2011 the island had a population of about 61 million people, making it the third-most populous island in the world, after Java in Indonesia and Honshu in Japan. It accounts for the majority of the British Isles archipelago, along with over 1,000 smaller surrounding islands, including the island of Ireland to its west. The island*

*Государство располагается на Британских островах (остров Великобритания, северо-восточная часть острова Ирландия, а также большое количество более мелких островов и архипелагов, среди которых Гебридские, Оркнейские и Шетландские острова, Англси, Арран, Уайт) в Атлантическом океане. Омывается Северным, Ирландским, Кельтским и Гебридским морями. Юго-восточное побережье располагается всего в 35 км от северного побережья Франции, которые разделены проливом Ла-*

Rooftop Thin Italic, 8/10,5 pt

*Great Britain, also known as Britain, is an island in the North Atlantic off the north-west coast of continental Europe. With an area of 209,331 km<sup>2</sup> (80,823 sq mi), it is the largest island in Europe and the ninth-largest in the world. In 2011 the island had a population of about 61 million people, making it the third-most populous island in the world, after Java in Indonesia and*

*Государство располагается на Британских островах (остров Великобритания, северо-восточная часть острова Ирландия, а также большое количество более мелких островов и архипелагов, среди которых Гебридские, Оркнейские и Шетландские острова, Англси, Арран, Уайт) в Атлантическом океане. Омывается Северным, Ир-*

Rooftop Thin Italic, 10/13,5 pt

*Great Britain, also known as Britain, is an island in the North Atlantic off the north-west coast of continental Europe. With an area of 209,331 km<sup>2</sup> (80,823 sq mi), it is the largest island in Europe and the ninth-largest in the world. In 2011 the island had a population of about 61 million people, making it the third-most populous island in the world, after Java in Indonesia and Honshu in Japan. It accounts for the majority of the British Isles archipelago, along with over 1,000 smaller surrounding islands, including the island of Ireland to its west. The island is part of the United Kingdom of Great Britain and Northern Ireland, constituting most of its territory: most of England,*

*Государство располагается на Британских островах (остров Великобритания, северо-восточная часть острова Ирландия, а также большое количество более мелких островов и архипелагов, среди которых Гебридские, Оркнейские и Шетландские острова, Англси, Арран, Уайт) в Атлантическом океане. Омывается Северным, Ирландским, Кельтским и Гебридским морями. Юго-восточное побережье располагается всего в 35 км от северного побережья Франции, которые разделены проливом Ла-Манш. Площадь Великобритании составляет 243 809 км<sup>2</sup>, из них суша — 240 579 км<sup>2</sup>, внутренние воды — 3230 км<sup>2</sup>. По данным на 1993*

Rooftop Thin Italic, 12/15,5 pt

*Great Britain, also known as Britain, is an island in the North Atlantic off the north-west coast of continental Europe. With an area of 209,331 km<sup>2</sup> (80,823 sq mi), it is the largest island in Europe and the ninth-largest in the world. In 2011 the island had a population of about 61 million people, making it the third-most populous island in the world, after Java in Indonesia and Honshu in Japan. It accounts for the majority of the British Isles archipelago, along with over 1,000 smaller surrounding islands,*

*Государство располагается на Британских островах (остров Великобритания, северо-восточная часть острова Ирландия, а также большое количество более мелких островов и архипелагов. Омывается Северным, Ирландским, Кельтским и Гебридским морями. Площадь Великобритании составляет 243 809 км<sup>2</sup>, из них суша — 240 579 км<sup>2</sup>, внутренние воды — 3230 км<sup>2</sup>. По данным на 1993 год 10% суши были покрыты лесом, 46% использовались под пастбища,*

Rooftop Extralight, 6/8,5 pt

Great Britain, also known as Britain, is an island in the North Atlantic off the north-west coast of continental Europe. With an area of 209,331 km<sup>2</sup> (80,823 sq mi), it is the largest island in Europe and the ninth-largest in the world. In 2011 the island had a population of about 61 million people, making it the third-most populous island in the world, after Java in Indonesia and Honshu in Japan. It accounts for the majority of the British Isles archipelago, along with over 1,000 smaller surrounding islands, including the island of Ireland to its west. The island

Государство располагается на Британских островах (остров Великобритания, северо-восточная часть острова Ирландия, а также большое количество более мелких островов и архипелагов, среди которых Гебридские, Оркнейские и Шетландские острова, Англси, Арран, Уайт) в Атлантическом океане. Омывается Северным, Ирландским, Кельтским и Гебридским морями. Юго-восточное побережье располагается всего в 35 км от северного побережья Франции, которые разделены проливом Ла-

Rooftop Extralight, 8/10,5 pt

Great Britain, also known as Britain, is an island in the North Atlantic off the north-west coast of continental Europe. With an area of 209,331 km<sup>2</sup> (80,823 sq mi), it is the largest island in Europe and the ninth-largest in the world. In 2011 the island had a population of about 61 million people, making it the third-most populous island in the world, after Java in Indonesia and

Государство располагается на Британских островах (остров Великобритания, северо-восточная часть острова Ирландия, а также большое количество более мелких островов и архипелагов, среди которых Гебридские, Оркнейские и Шетландские острова, Англси, Арран, Уайт) в Атлантическом океане. Омывается Северным, Ир-

Rooftop Extralight, 10/13,5 pt

Great Britain, also known as Britain, is an island in the North Atlantic off the north-west coast of continental Europe. With an area of 209,331 km<sup>2</sup> (80,823 sq mi), it is the largest island in Europe and the ninth-largest in the world. In 2011 the island had a population of about 61 million people, making it the third-most populous island in the world, after Java in Indonesia and Honshu in Japan. It accounts for the majority of the British Isles archipelago, along with over 1,000 smaller surrounding islands, including the island of Ireland to its west. The island is part of the United Kingdom of Great Britain and Northern Ireland, constituting most of its territory: most of England,

Государство располагается на Британских островах (остров Великобритания, северо-восточная часть острова Ирландия, а также большое количество более мелких островов и архипелагов, среди которых Гебридские, Оркнейские и Шетландские острова, Англси, Арран, Уайт) в Атлантическом океане. Омывается Северным, Ирландским, Кельтским и Гебридским морями. Юго-восточное побережье располагается всего в 35 км от северного побережья Франции, которые разделены проливом Ла-Манш. Площадь Великобритании составляет 243 809 км<sup>2</sup>, из них суша — 240 579 км<sup>2</sup>, внутренние воды — 3230 км<sup>2</sup>. По данным на 1993

Rooftop Extralight, 12/15,5 pt

Great Britain, also known as Britain, is an island in the North Atlantic off the north-west coast of continental Europe. With an area of 209,331 km<sup>2</sup> (80,823 sq mi), it is the largest island in Europe and the ninth-largest in the world. In 2011 the island had a population of about 61 million people, making it the third-most populous island in the world, after Java in Indonesia and Honshu in Japan. It accounts for the majority of the British Isles archipelago, along with over 1,000 smaller surrounding islands,

Государство располагается на Британских островах (остров Великобритания, северо-восточная часть острова Ирландия, а также большое количество более мелких островов и архипелагов. Омывается Северным, Ирландским, Кельтским и Гебридским морями. Площадь Великобритании составляет 243 809 км<sup>2</sup>, из них суша — 240 579 км<sup>2</sup>, внутренние воды — 3230 км<sup>2</sup>. По данным на 1993 год 10% суши были покрыты лесом, 46% использовались под пастбища, а ещё

Rooftop Extralight Italic, 6/8,5 pt

*Great Britain, also known as Britain, is an island in the North Atlantic off the north-west coast of continental Europe. With an area of 209,331 km<sup>2</sup> (80,823 sq mi), it is the largest island in Europe and the ninth-largest in the world. In 2011 the island had a population of about 61 million people, making it the third-most populous island in the world, after Java in Indonesia and Honshu in Japan. It accounts for the majority of the British Isles archipelago, along with over 1,000 smaller surrounding islands, including the island of Ireland to its west. The island*

*Государство располагается на Британских островах (остров Великобритания, северо-восточная часть острова Ирландия, а также большое количество более мелких островов и архипелагов, среди которых Гебридские, Оркнейские и Шетландские острова, Англси, Арран, Уайт) в Атлантическом океане. Омывается Северным, Ирландским, Кельтским и Гебридским морями. Юго-восточное побережье располагается всего в 35 км от северного побережья Франции, которые разделены проливом Ла-*

Rooftop Extralight Italic, 8/10,5 pt

*Great Britain, also known as Britain, is an island in the North Atlantic off the north-west coast of continental Europe. With an area of 209,331 km<sup>2</sup> (80,823 sq mi), it is the largest island in Europe and the ninth-largest in the world. In 2011 the island had a population of about 61 million people, making it the third-most populous island in the world, after Java in Indonesia and*

*Государство располагается на Британских островах (остров Великобритания, северо-восточная часть острова Ирландия, а также большое количество более мелких островов и архипелагов, среди которых Гебридские, Оркнейские и Шетландские острова, Англси, Арран, Уайт) в Атлантическом океане. Омывается Северным, Ир-*

Rooftop Extralight Italic, 10/13,5 pt

*Great Britain, also known as Britain, is an island in the North Atlantic off the north-west coast of continental Europe. With an area of 209,331 km<sup>2</sup> (80,823 sq mi), it is the largest island in Europe and the ninth-largest in the world. In 2011 the island had a population of about 61 million people, making it the third-most populous island in the world, after Java in Indonesia and Honshu in Japan. It accounts for the majority of the British Isles archipelago, along with over 1,000 smaller surrounding islands, including the island of Ireland to its west. The island is part of the United Kingdom of Great Britain and Northern Ireland, constituting most of its territory: most of England,*

*Государство располагается на Британских островах (остров Великобритания, северо-восточная часть острова Ирландия, а также большое количество более мелких островов и архипелагов, среди которых Гебридские, Оркнейские и Шетландские острова, Англси, Арран, Уайт) в Атлантическом океане. Омывается Северным, Ирландским, Кельтским и Гебридским морями. Юго-восточное побережье располагается всего в 35 км от северного побережья Франции, которые разделены проливом Ла-Манш. Площадь Великобритании составляет 243 809 км<sup>2</sup>, из них суша — 240 579 км<sup>2</sup>, внутренние воды — 3230 км<sup>2</sup>. По данным на 1993*

Rooftop Extralight Italic, 12/15,5 pt

*Great Britain, also known as Britain, is an island in the North Atlantic off the north-west coast of continental Europe. With an area of 209,331 km<sup>2</sup> (80,823 sq mi), it is the largest island in Europe and the ninth-largest in the world. In 2011 the island had a population of about 61 million people, making it the third-most populous island in the world, after Java in Indonesia and Honshu in Japan. It accounts for the majority of the British Isles archipelago, along with over 1,000 smaller surrounding islands,*

*Государство располагается на Британских островах (остров Великобритания, северо-восточная часть острова Ирландия, а также большое количество более мелких островов и архипелагов. Омывается Северным, Ирландским, Кельтским и Гебридским морями. Площадь Великобритании составляет 243 809 км<sup>2</sup>, из них суша — 240 579 км<sup>2</sup>, внутренние воды — 3230 км<sup>2</sup>. По данным на 1993 год 10% суши были покрыты лесом, 46% использовались под пастбища, а ещё*



Rooftop Light, 6/8,5 pt

Great Britain, also known as Britain, is an island in the North Atlantic off the north-west coast of continental Europe. With an area of 209,331 km<sup>2</sup> (80,823 sq mi), it is the largest island in Europe and the ninth-largest in the world. In 2011 the island had a population of about 61 million people, making it the third-most populous island in the world, after Java in Indonesia and Honshu in Japan. It accounts for the majority of the British Isles archipelago, along with over 1,000 smaller surrounding islands, including the island of Ireland to its west. The island

Государство располагается на Британских островах (остров Великобритания, северо-восточная часть острова Ирландия, а также большое количество более мелких островов и архипелагов, среди которых Гебридские, Оркнейские и Шетландские острова, Англси, Арран, Уайт) в Атлантическом океане. Омывается Северным, Ирландским, Кельтским и Гебридским морями. Юго-восточное побережье располагается всего в 35 км от северного побережья Франции, которые разделены проливом Ла-

Rooftop Light, 8/10,5 pt

Great Britain, also known as Britain, is an island in the North Atlantic off the north-west coast of continental Europe. With an area of 209,331 km<sup>2</sup> (80,823 sq mi), it is the largest island in Europe and the ninth-largest in the world. In 2011 the island had a population of about 61 million people, making it the third-most populous island in the world, after Java in Indonesia and

Государство располагается на Британских островах (остров Великобритания, северо-восточная часть острова Ирландия, а также большое количество более мелких островов и архипелагов, среди которых Гебридские, Оркнейские и Шетландские острова, Англси, Арран, Уайт) в Атлантическом океане. Омывается Северным, Ир-

Rooftop Light, 10/13,5 pt

Great Britain, also known as Britain, is an island in the North Atlantic off the north-west coast of continental Europe. With an area of 209,331 km<sup>2</sup> (80,823 sq mi), it is the largest island in Europe and the ninth-largest in the world. In 2011 the island had a population of about 61 million people, making it the third-most populous island in the world, after Java in Indonesia and Honshu in Japan. It accounts for the majority of the British Isles archipelago, along with over 1,000 smaller surrounding islands, including the island of Ireland to its west. The island is part of the United Kingdom of Great Britain and Northern Ireland, constituting most of its territory: most of England,

Государство располагается на Британских островах (остров Великобритания, северо-восточная часть острова Ирландия, а также большое количество более мелких островов и архипелагов, среди которых Гебридские, Оркнейские и Шетландские острова, Англси, Арран, Уайт) в Атлантическом океане. Омывается Северным, Ирландским, Кельтским и Гебридским морями. Юго-восточное побережье располагается всего в 35 км от северного побережья Франции, которые разделены проливом Ла-Манш. Площадь Великобритании составляет 243 809 км<sup>2</sup>, из них суша — 240 579 км<sup>2</sup>, внутренние воды — 3230 км<sup>2</sup>. По данным на 1993

Rooftop Light, 12/15,5 pt

Great Britain, also known as Britain, is an island in the North Atlantic off the north-west coast of continental Europe. With an area of 209,331 km<sup>2</sup> (80,823 sq mi), it is the largest island in Europe and the ninth-largest in the world. In 2011 the island had a population of about 61 million people, making it the third-most populous island in the world, after Java in Indonesia and Honshu in Japan. It accounts for the majority of the British Isles archipelago, along with over 1,000 smaller surrounding islands,

Государство располагается на Британских островах (остров Великобритания, северо-восточная часть острова Ирландия, а также большое количество более мелких островов и архипелагов. Омывается Северным, Ирландским, Кельтским и Гебридским морями. Площадь Великобритании составляет 243 809 км<sup>2</sup>, из них суша — 240 579 км<sup>2</sup>, внутренние воды — 3230 км<sup>2</sup>. По данным на 1993 год 10% суши были покрыты лесом, 46% использовались под пастбища, а ещё

Rooftop Light Italic, 6/8,5 pt

Great Britain, also known as Britain, is an island in the North Atlantic off the north-west coast of continental Europe. With an area of 209,331 km<sup>2</sup> (80,823 sq mi), it is the largest island in Europe and the ninth-largest in the world. In 2011 the island had a population of about 61 million people, making it the third-most populous island in the world, after Java in Indonesia and Honshu in Japan. It accounts for the majority of the British Isles archipelago, along with over 1,000 smaller surrounding islands, including the island of Ireland to its west. The island

Государство располагается на Британских островах (остров Великобритания, северо-восточная часть острова Ирландия, а также большое количество более мелких островов и архипелагов, среди которых Гебридские, Оркнейские и Шетландские острова, Англси, Арран, Уайт) в Атлантическом океане. Омывается Северным, Ирландским, Кельтским и Гебридским морями. Юго-восточное побережье располагается всего в 35 км от северного побережья Франции, которые разделены проливом Ла-

Rooftop Light Italic, 8/10,5 pt

Great Britain, also known as Britain, is an island in the North Atlantic off the north-west coast of continental Europe. With an area of 209,331 km<sup>2</sup> (80,823 sq mi), it is the largest island in Europe and the ninth-largest in the world. In 2011 the island had a population of about 61 million people, making it the third-most populous island in the world, after Java in Indonesia and

Государство располагается на Британских островах (остров Великобритания, северо-восточная часть острова Ирландия, а также большое количество более мелких островов и архипелагов, среди которых Гебридские, Оркнейские и Шетландские острова, Англси, Арран, Уайт) в Атлантическом океане. Омывается Северным,

Rooftop Light Italic, 10/13,5 pt

Great Britain, also known as Britain, is an island in the North Atlantic off the north-west coast of continental Europe. With an area of 209,331 km<sup>2</sup> (80,823 sq mi), it is the largest island in Europe and the ninth-largest in the world. In 2011 the island had a population of about 61 million people, making it the third-most populous island in the world, after Java in Indonesia and Honshu in Japan. It accounts for the majority of the British Isles archipelago, along with over 1,000 smaller surrounding islands, including the island of Ireland to its west. The island is part of the United Kingdom of Great Britain and Northern Ireland, constituting most of its

Государство располагается на Британских островах (остров Великобритания, северо-восточная часть острова Ирландия, а также большое количество более мелких островов и архипелагов, среди которых Гебридские, Оркнейские и Шетландские острова, Англси, Арран, Уайт) в Атлантическом океане. Омывается Северным, Ирландским, Кельтским и Гебридским морями. Юго-восточное побережье располагается всего в 35 км от северного побережья Франции, которые разделены проливом Ла-Манш. Площадь Великобритании составляет 243 809 км<sup>2</sup>, из них суша — 240 579 км<sup>2</sup>, внутренние воды — 3230 км<sup>2</sup>. По данным на 1993

Rooftop Light Italic, 12/15,5 pt

Great Britain, also known as Britain, is an island in the North Atlantic off the north-west coast of continental Europe. With an area of 209,331 km<sup>2</sup> (80,823 sq mi), it is the largest island in Europe and the ninth-largest in the world. In 2011 the island had a population of about 61 million people, making it the third-most populous island in the world, after Java in Indonesia and Honshu in Japan. It accounts for the majority of the British Isles archipelago, along with over 1,000 smaller surrounding

Государство располагается на Британских островах (остров Великобритания, северо-восточная часть острова Ирландия, а также большое количество более мелких островов и архипелагов. Омывается Северным, Ирландским, Кельтским и Гебридским морями. Площадь Великобритании составляет 243 809 км<sup>2</sup>, из них суша — 240 579 км<sup>2</sup>, внутренние воды — 3230 км<sup>2</sup>. По данным на 1993 год 10% суши были покрыты лесом, 46% использовались под пастбища, а ещё

Rooftop Regular, 6/8,5 pt

Great Britain, also known as Britain, is an island in the North Atlantic off the north-west coast of continental Europe. With an area of 209,331 km<sup>2</sup> (80,823 sq mi), it is the largest island in Europe and the ninth-largest in the world. In 2011 the island had a population of about 61 million people, making it the third-most populous island in the world, after Java in Indonesia and Honshu in Japan. It accounts for the majority of the British Isles archipelago, along with over 1,000 smaller surrounding islands, including the island of Ireland to its west. The island

Государство располагается на Британских островах (остров Великобритания, северо-восточная часть острова Ирландия, а также большое количество более мелких островов и архипелагов, среди которых Гебридские, Оркнейские и Шетландские острова, Англси, Арран, Уайт) в Атлантическом океане. Омывается Северным, Ирландским, Кельтским и Гебридским морями. Юго-восточное побережье располагается всего в 35 км от северного побережья Франции, которые разделены проливом Ла-

Rooftop Regular, 8/10,5 pt

Great Britain, also known as Britain, is an island in the North Atlantic off the north-west coast of continental Europe. With an area of 209,331 km<sup>2</sup> (80,823 sq mi), it is the largest island in Europe and the ninth-largest in the world. In 2011 the island had a population of about 61 million people, making it the third-most populous island in the world, after Java in Indonesia and

Государство располагается на Британских островах (остров Великобритания, северо-восточная часть острова Ирландия, а также большое количество более мелких островов и архипелагов, среди которых Гебридские, Оркнейские и Шетландские острова, Англси, Арран, Уайт) в Атлантическом океане. Омывается Северным,

Rooftop Regular, 10/13,5 pt

Great Britain, also known as Britain, is an island in the North Atlantic off the north-west coast of continental Europe. With an area of 209,331 km<sup>2</sup> (80,823 sq mi), it is the largest island in Europe and the ninth-largest in the world. In 2011 the island had a population of about 61 million people, making it the third-most populous island in the world, after Java in Indonesia and Honshu in Japan. It accounts for the majority of the British Isles archipelago, along with over 1,000 smaller surrounding islands, including the island of Ireland to its west. The island is part of the United Kingdom of Great Britain and Northern Ireland, constituting most of its territory: most

Государство располагается на Британских островах (остров Великобритания, северо-восточная часть острова Ирландия, а также большое количество более мелких островов и архипелагов, среди которых Гебридские, Оркнейские и Шетландские острова, Англси, Арран, Уайт) в Атлантическом океане. Омывается Северным, Ирландским, Кельтским и Гебридским морями. Юго-восточное побережье располагается всего в 35 км от северного побережья Франции, которые разделены проливом Ла-Манш. Площадь Великобритании составляет 243 809 км<sup>2</sup>, из них суша — 240 579 км<sup>2</sup>, внутренние воды — 3230 км<sup>2</sup>. По данным на 1993

Rooftop Regular, 12/15,5 pt

Great Britain, also known as Britain, is an island in the North Atlantic off the north-west coast of continental Europe. With an area of 209,331 km<sup>2</sup> (80,823 sq mi), it is the largest island in Europe and the ninth-largest in the world. In 2011 the island had a population of about 61 million people, making it the third-most populous island in the world, after Java in Indonesia and Honshu in Japan. It accounts for the majority of the British Isles archipelago, along with over 1,000 smaller surrounding islands,

Государство располагается на Британских островах (остров Великобритания, северо-восточная часть острова Ирландия, а также большое количество более мелких островов и архипелагов. Омывается Северным, Ирландским, Кельтским и Гебридским морями. Площадь Великобритании составляет 243 809 км<sup>2</sup>, из них суша — 240 579 км<sup>2</sup>, внутренние воды — 3230 км<sup>2</sup>. По данным на 1993 год 10% суши были покрыты лесом, 46% использовались под пастбища, а ещё

Rooftop Italic, 6/8,5 pt

*Great Britain, also known as Britain, is an island in the North Atlantic off the north-west coast of continental Europe. With an area of 209,331 km<sup>2</sup> (80,823 sq mi), it is the largest island in Europe and the ninth-largest in the world. In 2011 the island had a population of about 61 million people, making it the third-most populous island in the world, after Java in Indonesia and Honshu in Japan. It accounts for the majority of the British Isles archipelago, along with over 1,000 smaller surrounding islands, including the island of Ireland to its west. The island*

*Государство располагается на Британских островах (остров Великобритания, северо-восточная часть острова Ирландия, а также большое количество более мелких островов и архипелагов, среди которых Гебридские, Оркнейские и Шетландские острова, Англси, Арран, Уайт) в Атлантическом океане. Омывается Северным, Ирландским, Кельтским и Гебридским морями. Юго-восточное побережье располагается всего в 35 км от северного побережья Франции, которые разделены проливом Ла-*

Rooftop Italic, 8/10,5 pt

*Great Britain, also known as Britain, is an island in the North Atlantic off the north-west coast of continental Europe. With an area of 209,331 km<sup>2</sup> (80,823 sq mi), it is the largest island in Europe and the ninth-largest in the world. In 2011 the island had a population of about 61 million people, making it the third-most populous island in the world, after Java in*

*Государство располагается на Британских островах (остров Великобритания, северо-восточная часть острова Ирландия, а также большое количество более мелких островов и архипелагов, среди которых Гебридские, Оркнейские и Шетландские острова, Англси, Арран, Уайт) в Атлантическом океане. Омывается Северным,*

Rooftop Italic, 10/13,5 pt

*Great Britain, also known as Britain, is an island in the North Atlantic off the north-west coast of continental Europe. With an area of 209,331 km<sup>2</sup> (80,823 sq mi), it is the largest island in Europe and the ninth-largest in the world. In 2011 the island had a population of about 61 million people, making it the third-most populous island in the world, after Java in Indonesia and Honshu in Japan. It accounts for the majority of the British Isles archipelago, along with over 1,000 smaller surrounding islands, including the island of Ireland to its west. The island is part of the United Kingdom of Great Britain and Northern Ireland, constituting most of its*

*Государство располагается на Британских островах (остров Великобритания, северо-восточная часть острова Ирландия, а также большое количество более мелких островов и архипелагов, среди которых Гебридские, Оркнейские и Шетландские острова, Англси, Арран, Уайт) в Атлантическом океане. Омывается Северным, Ирландским, Кельтским и Гебридским морями. Юго-восточное побережье располагается всего в 35 км от северного побережья Франции, которые разделены проливом Ла-Манш. Площадь Великобритании составляет 243 809 км<sup>2</sup>, из них суша — 240 579 км<sup>2</sup>, внутренние воды — 3230 км<sup>2</sup>. По данным на 1993*

Rooftop Italic, 12/15,5 pt

*Great Britain, also known as Britain, is an island in the North Atlantic off the north-west coast of continental Europe. With an area of 209,331 km<sup>2</sup> (80,823 sq mi), it is the largest island in Europe and the ninth-largest in the world. In 2011 the island had a population of about 61 million people, making it the third-most populous island in the world, after Java in Indonesia and Honshu in Japan. It accounts for the majority of the British Isles archipelago, along with over 1,000 smaller surrounding*

*Государство располагается на Британских островах (остров Великобритания, северо-восточная часть острова Ирландия, а также большое количество более мелких островов и архипелагов. Омывается Северным, Ирландским, Кельтским и Гебридским морями. Площадь Великобритании составляет 243 809 км<sup>2</sup>, из них суша — 240 579 км<sup>2</sup>, внутренние воды — 3230 км<sup>2</sup>. По данным на 1993 год 10% суши были покрыты лесом, 46% использовались под пастбища, а ещё*

Rooftop Book, 6/8,5 pt

Great Britain, also known as Britain, is an island in the North Atlantic off the north-west coast of continental Europe. With an area of 209,331 km<sup>2</sup> (80,823 sq mi), it is the largest island in Europe and the ninth-largest in the world. In 2011 the island had a population of about 61 million people, making it the third-most populous island in the world, after Java in Indonesia and Honshu in Japan. It accounts for the majority of the British Isles archipelago, along with over 1,000 smaller surrounding islands, including the island of Ireland to its west. The island

Государство располагается на Британских островах (остров Великобритания, северо-восточная часть острова Ирландия, а также большое количество более мелких островов и архипелагов, среди которых Гебридские, Оркнейские и Шетландские острова, Англси, Арран, Уайт) в Атлантическом океане. Омывается Северным, Ирландским, Кельтским и Гебридским морями. Юго-восточное побережье располагается всего в 35 км от северного побережья Франции, которые разделены проливом Ла-

Rooftop Book, 8/10,5 pt

Great Britain, also known as Britain, is an island in the North Atlantic off the north-west coast of continental Europe. With an area of 209,331 km<sup>2</sup> (80,823 sq mi), it is the largest island in Europe and the ninth-largest in the world. In 2011 the island had a population of about 61 million people, making it the third-most populous island in the world, after Java in Indonesia and

Государство располагается на Британских островах (остров Великобритания, северо-восточная часть острова Ирландия, а также большое количество более мелких островов и архипелагов, среди которых Гебридские, Оркнейские и Шетландские острова, Англси, Арран, Уайт) в Атлантическом океане. Омывается Северным,

Rooftop Book, 10/13,5 pt

Great Britain, also known as Britain, is an island in the North Atlantic off the north-west coast of continental Europe. With an area of 209,331 km<sup>2</sup> (80,823 sq mi), it is the largest island in Europe and the ninth-largest in the world. In 2011 the island had a population of about 61 million people, making it the third-most populous island in the world, after Java in Indonesia and Honshu in Japan. It accounts for the majority of the British Isles archipelago, along with over 1,000 smaller surrounding islands, including the island of Ireland to its west. The island is part of the United Kingdom of Great Britain and Northern Ireland, constituting most of its territory: most

Государство располагается на Британских островах (остров Великобритания, северо-восточная часть острова Ирландия, а также большое количество более мелких островов и архипелагов, среди которых Гебридские, Оркнейские и Шетландские острова, Англси, Арран, Уайт) в Атлантическом океане. Омывается Северным, Ирландским, Кельтским и Гебридским морями. Юго-восточное побережье располагается всего в 35 км от северного побережья Франции, которые разделены проливом Ла-Манш. Площадь Великобритании составляет 243 809 км<sup>2</sup>, из них суша — 240 579 км<sup>2</sup>, внутренние воды — 3230 км<sup>2</sup>. По данным на 1993

Rooftop Book, 12/15,5 pt

Great Britain, also known as Britain, is an island in the North Atlantic off the north-west coast of continental Europe. With an area of 209,331 km<sup>2</sup> (80,823 sq mi), it is the largest island in Europe and the ninth-largest in the world. In 2011 the island had a population of about 61 million people, making it the third-most populous island in the world, after Java in Indonesia and Honshu in Japan. It accounts for the majority of the British Isles archipelago, along with over 1,000 smaller surrounding islands,

Государство располагается на Британских островах (остров Великобритания, северо-восточная часть острова Ирландия, а также большое количество более мелких островов и архипелагов. Омывается Северным, Ирландским, Кельтским и Гебридским морями. Площадь Великобритании составляет 243 809 км<sup>2</sup>, из них суша — 240 579 км<sup>2</sup>, внутренние воды — 3230 км<sup>2</sup>. По данным на 1993 год 10% суши были покрыты лесом, 46% использовались под пастбища, а ещё

Rooftop Book Italic, 6/8,5 pt

*Great Britain, also known as Britain, is an island in the North Atlantic off the north-west coast of continental Europe. With an area of 209,331 km<sup>2</sup> (80,823 sq mi), it is the largest island in Europe and the ninth-largest in the world. In 2011 the island had a population of about 61 million people, making it the third-most populous island in the world, after Java in Indonesia and Honshu in Japan. It accounts for the majority of the British Isles archipelago, along with over 1,000 smaller surrounding islands, including the island of Ireland to its west. The island*

*Государство располагается на Британских островах (остров Великобритания, северо-восточная часть острова Ирландия, а также большое количество более мелких островов и архипелагов, среди которых Гебридские, Оркнейские и Шетландские острова, Англси, Арран, Уайт) в Атлантическом океане. Омывается Северным, Ирландским, Кельтским и Гебридским морями. Юго-восточное побережье располагается всего в 35 км от северного побережья Франции, которые разделены проливом Ла-*

Rooftop Book Italic, 8/10,5 pt

*Great Britain, also known as Britain, is an island in the North Atlantic off the north-west coast of continental Europe. With an area of 209,331 km<sup>2</sup> (80,823 sq mi), it is the largest island in Europe and the ninth-largest in the world. In 2011 the island had a population of about 61 million people, making it the third-most populous island in the world, after Java in*

*Государство располагается на Британских островах (остров Великобритания, северо-восточная часть острова Ирландия, а также большое количество более мелких островов и архипелагов, среди которых Гебридские, Оркнейские и Шетландские острова, Англси, Арран, Уайт) в Атлантическом океане. Омывается Северным,*

Rooftop Book Italic, 10/13,5 pt

*Great Britain, also known as Britain, is an island in the North Atlantic off the north-west coast of continental Europe. With an area of 209,331 km<sup>2</sup> (80,823 sq mi), it is the largest island in Europe and the ninth-largest in the world. In 2011 the island had a population of about 61 million people, making it the third-most populous island in the world, after Java in Indonesia and Honshu in Japan. It accounts for the majority of the British Isles archipelago, along with over 1,000 smaller surrounding islands, including the island of Ireland to its west. The island is part of the United Kingdom of Great Britain and Northern Ireland, constituting most of its*

*Государство располагается на Британских островах (остров Великобритания, северо-восточная часть острова Ирландия, а также большое количество более мелких островов и архипелагов, среди которых Гебридские, Оркнейские и Шетландские острова, Англси, Арран, Уайт) в Атлантическом океане. Омывается Северным, Ирландским, Кельтским и Гебридским морями. Юго-восточное побережье располагается всего в 35 км от северного побережья Франции, которые разделены проливом Ла-Манш. Площадь Великобритании составляет 243 809 км<sup>2</sup>, из них суша — 240 579 км<sup>2</sup>, внутренние воды — 3230 км<sup>2</sup>. По данным на 1993*

Rooftop Book Italic, 12/15,5 pt

*Great Britain, also known as Britain, is an island in the North Atlantic off the north-west coast of continental Europe. With an area of 209,331 km<sup>2</sup> (80,823 sq mi), it is the largest island in Europe and the ninth-largest in the world. In 2011 the island had a population of about 61 million people, making it the third-most populous island in the world, after Java in Indonesia and Honshu in Japan. It accounts for the majority of the British Isles archipelago, along with over 1,000 smaller surrounding*

*Государство располагается на Британских островах (остров Великобритания, северо-восточная часть острова Ирландия, а также большое количество более мелких островов и архипелагов. Омывается Северным, Ирландским, Кельтским и Гебридским морями. Площадь Великобритании составляет 243 809 км<sup>2</sup>, из них суша — 240 579 км<sup>2</sup>, внутренние воды — 3230 км<sup>2</sup>. По данным на 1993 год 10% суши были покрыты лесом, 46% использовались под пастбища, а ещё*

Rooftop Medium, 6/8,5 pt

Great Britain, also known as Britain, is an island in the North Atlantic off the north-west coast of continental Europe. With an area of 209,331 km<sup>2</sup> (80,823 sq mi), it is the largest island in Europe and the ninth-largest in the world. In 2011 the island had a population of about 61 million people, making it the third-most populous island in the world, after Java in Indonesia and Honshu in Japan. It accounts for the majority of the British Isles archipelago, along with over 1,000 smaller surrounding islands, including the island of Ireland to its west. The island

Государство располагается на Британских островах (остров Великобритания, северо-восточная часть острова Ирландия, а также большое количество более мелких островов и архипелагов, среди которых Гебридские, Оркнейские и Шетландские острова, Англси, Арран, Уайт) в Атлантическом океане. Омывается Северным, Ирландским, Кельтским и Гебридским морями. Юго-восточное побережье располагается всего в 35 км от северного побережья Франции, которые разделены проливом Ла-

Rooftop Medium, 8/10,5 pt

Great Britain, also known as Britain, is an island in the North Atlantic off the north-west coast of continental Europe. With an area of 209,331 km<sup>2</sup> (80,823 sq mi), it is the largest island in Europe and the ninth-largest in the world. In 2011 the island had a population of about 61 million people, making it the third-most populous island in the world, after Java in Indonesia and

Государство располагается на Британских островах (остров Великобритания, северо-восточная часть острова Ирландия, а также большое количество более мелких островов и архипелагов, среди которых Гебридские, Оркнейские и Шетландские острова, Англси, Арран, Уайт) в Атлантическом океане. Омывается Северным,

Rooftop Medium, 10/13,5 pt

Great Britain, also known as Britain, is an island in the North Atlantic off the north-west coast of continental Europe. With an area of 209,331 km<sup>2</sup> (80,823 sq mi), it is the largest island in Europe and the ninth-largest in the world. In 2011 the island had a population of about 61 million people, making it the third-most populous island in the world, after Java in Indonesia and Honshu in Japan. It accounts for the majority of the British Isles archipelago, along with over 1,000 smaller surrounding islands, including the island of Ireland to its west. The island is part of the United Kingdom of Great Britain and Northern Ireland, constituting most of its territory: most

Государство располагается на Британских островах (остров Великобритания, северо-восточная часть острова Ирландия, а также большое количество более мелких островов и архипелагов, среди которых Гебридские, Оркнейские и Шетландские острова, Англси, Арран, Уайт) в Атлантическом океане. Омывается Северным, Ирландским, Кельтским и Гебридским морями. Юго-восточное побережье располагается всего в 35 км от северного побережья Франции, которые разделены проливом Ла-Манш. Площадь Великобритании составляет 243 809 км<sup>2</sup>, из них суша — 240 579 км<sup>2</sup>, внутренние воды — 3230 км<sup>2</sup>. По данным на 1993

Rooftop Medium, 12/15,5 pt

Great Britain, also known as Britain, is an island in the North Atlantic off the north-west coast of continental Europe. With an area of 209,331 km<sup>2</sup> (80,823 sq mi), it is the largest island in Europe and the ninth-largest in the world. In 2011 the island had a population of about 61 million people, making it the third-most populous island in the world, after Java in Indonesia and Honshu in Japan. It accounts for the majority of the British Isles archipelago, along with over 1,000 smaller surrounding islands,

Государство располагается на Британских островах (остров Великобритания, северо-восточная часть острова Ирландия, а также большое количество более мелких островов и архипелагов. Омывается Северным, Ирландским, Кельтским и Гебридским морями. Площадь Великобритании составляет 243 809 км<sup>2</sup>, из них суша — 240 579 км<sup>2</sup>, внутренние воды — 3230 км<sup>2</sup>. По данным на 1993 год 10% суши были покрыты лесом, 46% использовались под пастбища, а ещё

Rooftop Medium Italic, 6/8,5 pt

*Great Britain, also known as Britain, is an island in the North Atlantic off the north-west coast of continental Europe. With an area of 209,331 km<sup>2</sup> (80,823 sq mi), it is the largest island in Europe and the ninth-largest in the world. In 2011 the island had a population of about 61 million people, making it the third-most populous island in the world, after Java in Indonesia and Honshu in Japan. It accounts for the majority of the British Isles archipelago, along with over 1,000 smaller surrounding islands, including the island of Ireland to its west. The island*

*Государство располагается на Британских островах (остров Великобритания, северо-восточная часть острова Ирландия, а также большое количество более мелких островов и архипелагов, среди которых Гебридские, Оркнейские и Шетландские острова, Англси, Арран, Уайт) в Атлантическом океане. Омывается Северным, Ирландским, Кельтским и Гебридским морями. Юго-восточное побережье располагается всего в 35 км от северного побережья Франции, которые разделены проливом Ла-*

Rooftop Medium Italic, 8/10,5 pt

*Great Britain, also known as Britain, is an island in the North Atlantic off the north-west coast of continental Europe. With an area of 209,331 km<sup>2</sup> (80,823 sq mi), it is the largest island in Europe and the ninth-largest in the world. In 2011 the island had a population of about 61 million people, making it the third-most populous island in the world, after Java in*

*Государство располагается на Британских островах (остров Великобритания, северо-восточная часть острова Ирландия, а также большое количество более мелких островов и архипелагов, среди которых Гебридские, Оркнейские и Шетландские острова, Англси, Арран, Уайт) в Атлантическом океане. Омывается Северным,*

Rooftop Medium Italic, 10/13,5 pt

*Great Britain, also known as Britain, is an island in the North Atlantic off the north-west coast of continental Europe. With an area of 209,331 km<sup>2</sup> (80,823 sq mi), it is the largest island in Europe and the ninth-largest in the world. In 2011 the island had a population of about 61 million people, making it the third-most populous island in the world, after Java in Indonesia and Honshu in Japan. It accounts for the majority of the British Isles archipelago, along with over 1,000 smaller surrounding islands, including the island of Ireland to its west. The island is part of the United Kingdom of Great Britain and Northern Ireland, constituting most of its*

*Государство располагается на Британских островах (остров Великобритания, северо-восточная часть острова Ирландия, а также большое количество более мелких островов и архипелагов, среди которых Гебридские, Оркнейские и Шетландские острова, Англси, Арран, Уайт) в Атлантическом океане. Омывается Северным, Ирландским, Кельтским и Гебридским морями. Юго-восточное побережье располагается всего в 35 км от северного побережья Франции, которые разделены проливом Ла-Манш. Площадь Великобритании составляет 243 809 км<sup>2</sup>, из них суша — 240 579 км<sup>2</sup>, внутренние воды — 3230 км<sup>2</sup>. По данным на 1993*

Rooftop Medium Italic, 12/15,5 pt

*Great Britain, also known as Britain, is an island in the North Atlantic off the north-west coast of continental Europe. With an area of 209,331 km<sup>2</sup> (80,823 sq mi), it is the largest island in Europe and the ninth-largest in the world. In 2011 the island had a population of about 61 million people, making it the third-most populous island in the world, after Java in Indonesia and Honshu in Japan. It accounts for the majority of the British Isles archipelago, along with over 1,000 smaller surrounding*

*Государство располагается на Британских островах (остров Великобритания, северо-восточная часть острова Ирландия, а также большое количество более мелких островов и архипелагов. Омывается Северным, Ирландским, Кельтским и Гебридским морями. Площадь Великобритании составляет 243 809 км<sup>2</sup>, из них суша — 240 579 км<sup>2</sup>, внутренние воды — 3230 км<sup>2</sup>. По данным на 1993 год 10% суши были покрыты лесом, 46% использовались под пастбища,*



Rooftop Bold, 6/8,5 pt

Great Britain, also known as Britain, is an island in the North Atlantic off the north-west coast of continental Europe. With an area of 209,331 km<sup>2</sup> (80,823 sq mi), it is the largest island in Europe and the ninth-largest in the world. In 2011 the island had a population of about 61 million people, making it the third-most populous island in the world, after Java in Indonesia and Honshu in Japan. It accounts for the majority of the British Isles archipelago, along with over 1,000 smaller surrounding islands, including the island of Ireland to its west. The island

Государство располагается на Британских островах (остров Великобритания, северо-восточная часть острова Ирландия, а также большое количество более мелких островов и архипелагов, среди которых Гебридские, Оркнейские и Шетландские острова, Англси, Арран, Уайт) в Атлантическом океане. Омывается Северным, Ирландским, Кельтским и Гебридским морями. Юго-восточное побережье располагается всего в 35 км от северного побережья Франции, которые разделены проливом Ла-

Rooftop Bold, 8/10,5 pt

Great Britain, also known as Britain, is an island in the North Atlantic off the north-west coast of continental Europe. With an area of 209,331 km<sup>2</sup> (80,823 sq mi), it is the largest island in Europe and the ninth-largest in the world. In 2011 the island had a population of about 61 million people, making it the third-most populous island in the world, after Java in Indonesia

Государство располагается на Британских островах (остров Великобритания, северо-восточная часть острова Ирландия, а также большое количество более мелких островов и архипелагов, среди которых Гебридские, Оркнейские и Шетландские острова, Англси, Арран, Уайт) в Атлантическом океане. Омывается Северным,

Rooftop Bold, 10/13,5 pt

**Great Britain, also known as Britain, is an island in the North Atlantic off the north-west coast of continental Europe. With an area of 209,331 km<sup>2</sup> (80,823 sq mi), it is the largest island in Europe and the ninth-largest in the world. In 2011 the island had a population of about 61 million people, making it the third-most populous island in the world, after Java in Indonesia and Honshu in Japan. It accounts for the majority of the British Isles archipelago, along with over 1,000 smaller surrounding islands, including the island of Ireland to its west. The island is part of the United Kingdom of Great Britain and Northern Ireland, constituting most of its**

**Государство располагается на Британских островах (остров Великобритания, северо-восточная часть острова Ирландия, а также большое количество более мелких островов и архипелагов, среди которых Гебридские, Оркнейские и Шетландские острова, Англси, Арран, Уайт) в Атлантическом океане. Омывается Северным, Ирландским, Кельтским и Гебридским морями. Юго-восточное побережье располагается всего в 35 км от северного побережья Франции, которые разделены проливом Ла-Манш. Площадь Великобритании составляет 243 809 км<sup>2</sup>, из них суша — 240 579 км<sup>2</sup>, внутренние воды — 3230 км<sup>2</sup>. По данным на 1993**

Rooftop Bold, 12/15,5 pt

**Great Britain, also known as Britain, is an island in the North Atlantic off the north-west coast of continental Europe. With an area of 209,331 km<sup>2</sup> (80,823 sq mi), it is the largest island in Europe and the ninth-largest in the world. In 2011 the island had a population of about 61 million people, making it the third-most populous island in the world, after Java in Indonesia and Honshu in Japan. It accounts for the majority of the British Isles archipelago, along with over 1,000 smaller surrounding**

**Государство располагается на Британских островах (остров Великобритания, северо-восточная часть острова Ирландия, а также большое количество более мелких островов и архипелагов. Омывается Северным, Ирландским, Кельтским и Гебридским морями. Площадь Великобритании составляет 243 809 км<sup>2</sup>, из них суша — 240 579 км<sup>2</sup>, внутренние воды — 3230 км<sup>2</sup>. По данным на 1993 год 10% суши были покрыты лесом, 46% использовались под пастбища, а ещё**

Rooftop Bold Italic, 6/8,5 pt

*Great Britain, also known as Britain, is an island in the North Atlantic off the north-west coast of continental Europe. With an area of 209,331 km<sup>2</sup> (80,823 sq mi), it is the largest island in Europe and the ninth-largest in the world. In 2011 the island had a population of about 61 million people, making it the third-most populous island in the world, after Java in Indonesia and Honshu in Japan. It accounts for the majority of the British Isles archipelago, along with over 1,000 smaller surrounding islands, including the island of Ireland to its west. The island*

*Государство располагается на Британских островах (остров Великобритания, северо-восточная часть острова Ирландия, а также большое количество более мелких островов и архипелагов, среди которых Гебридские, Оркнейские и Шетландские острова, Англси, Арран, Уайт) в Атлантическом океане. Омывается Северным, Ирландским, Кельтским и Гебридским морями. Юго-восточное побережье располагается всего в 35 км от северного побережья Франции, которые разделены проливом Ла-*

Rooftop Bold Italic, 8/10,5 pt

*Great Britain, also known as Britain, is an island in the North Atlantic off the north-west coast of continental Europe. With an area of 209,331 km<sup>2</sup> (80,823 sq mi), it is the largest island in Europe and the ninth-largest in the world. In 2011 the island had a population of about 61 million people, making it the third-most populous island in the world, after Java in*

*Государство располагается на Британских островах (остров Великобритания, северо-восточная часть острова Ирландия, а также большое количество более мелких островов и архипелагов, среди которых Гебридские, Оркнейские и Шетландские острова, Англси, Арран, Уайт) в Атлантическом океане. Омывается Северным,*

Rooftop Bold Italic, 10/13,5 pt

***Great Britain, also known as Britain, is an island in the North Atlantic off the north-west coast of continental Europe. With an area of 209,331 km<sup>2</sup> (80,823 sq mi), it is the largest island in Europe and the ninth-largest in the world. In 2011 the island had a population of about 61 million people, making it the third-most populous island in the world, after Java in Indonesia and Honshu in Japan. It accounts for the majority of the British Isles archipelago, along with over 1,000 smaller surrounding islands, including the island of Ireland to its west. The island is part of the United Kingdom of Great Britain and Northern Ireland, constituting most of its***

***Государство располагается на Британских островах (остров Великобритания, северо-восточная часть острова Ирландия, а также большое количество более мелких островов и архипелагов, среди которых Гебридские, Оркнейские и Шетландские острова, Англси, Арран, Уайт) в Атлантическом океане. Омывается Северным, Ирландским, Кельтским и Гебридским морями. Юго-восточное побережье располагается всего в 35 км от северного побережья Франции, которые разделены проливом Ла-Манш. Площадь Великобритании составляет 243 809 км<sup>2</sup>, из них суша — 240 579 км<sup>2</sup>, внутренние воды — 3230 км<sup>2</sup>. По данным на 1993***

Rooftop Bold Italic, 12/15,5 pt

***Great Britain, also known as Britain, is an island in the North Atlantic off the north-west coast of continental Europe. With an area of 209,331 km<sup>2</sup> (80,823 sq mi), it is the largest island in Europe and the ninth-largest in the world. In 2011 the island had a population of about 61 million people, making it the third-most populous island in the world, after Java in Indonesia and Honshu in Japan. It accounts for the majority of the British Isles archipelago, along with over 1,000 smaller surrounding***

***Государство располагается на Британских островах (остров Великобритания, северо-восточная часть острова Ирландия, а также большое количество более мелких островов и архипелагов. Омывается Северным, Ирландским, Кельтским и Гебридским морями. Площадь Великобритании составляет 243 809 км<sup>2</sup>, из них суша — 240 579 км<sup>2</sup>, внутренние воды — 3230 км<sup>2</sup>. По данным на 1993 год 10% суши были покрыты лесом, 46% использовались под пастбища,***

Rooftop Extrabold, 6/8,5 pt

Great Britain, also known as Britain, is an island in the North Atlantic off the north-west coast of continental Europe. With an area of 209,331 km<sup>2</sup> (80,823 sq mi), it is the largest island in Europe and the ninth-largest in the world. In 2011 the island had a population of about 61 million people, making it the third-most populous island in the world, after Java in Indonesia and Honshu in Japan. It accounts for the majority of the British Isles archipelago, along with over 1,000 smaller surrounding islands, including the island of Ireland to its west. The island

Государство располагается на Британских островах (остров Великобритания, северо-восточная часть острова Ирландия, а также большое количество более мелких островов и архипелагов, среди которых Гебридские, Оркнейские и Шетландские острова, Англси, Арран, Уайт) в Атлантическом океане. Омывается Северным, Ирландским, Кельтским и Гебридским морями. Юго-восточное побережье располагается всего в 35 км от северного побережья Франции, которые разделены проливом Ла-

Rooftop Extrabold, 8/10,5 pt

Great Britain, also known as Britain, is an island in the North Atlantic off the north-west coast of continental Europe. With an area of 209,331 km<sup>2</sup> (80,823 sq mi), it is the largest island in Europe and the ninth-largest in the world. In 2011 the island had a population of about 61 million people, making it the third-most populous island in the world, after Java in

Государство располагается на Британских островах (остров Великобритания, северо-восточная часть острова Ирландия, а также большое количество более мелких островов и архипелагов, среди которых Гебридские, Оркнейские и Шетландские острова, Англси, Арран, Уайт) в Атлантическом океане. Омывается Северным,

Rooftop Extrabold, 10/13,5 pt

**Great Britain, also known as Britain, is an island in the North Atlantic off the north-west coast of continental Europe. With an area of 209,331 km<sup>2</sup> (80,823 sq mi), it is the largest island in Europe and the ninth-largest in the world. In 2011 the island had a population of about 61 million people, making it the third-most populous island in the world, after Java in Indonesia and Honshu in Japan. It accounts for the majority of the British Isles archipelago, along with over 1,000 smaller surrounding islands, including the island of Ireland to its west. The island is part of the United Kingdom of Great Britain and Northern Ireland, constituting most of its**

**Государство располагается на Британских островах (остров Великобритания, северо-восточная часть острова Ирландия, а также большое количество более мелких островов и архипелагов, среди которых Гебридские, Оркнейские и Шетландские острова, Англси, Арран, Уайт) в Атлантическом океане. Омывается Северным, Ирландским, Кельтским и Гебридским морями. Юго-восточное побережье располагается всего в 35 км от северного побережья Франции, которые разделены проливом Ла-Манш. Площадь Великобритании составляет 243 809 км<sup>2</sup>, из них суша — 240 579 км<sup>2</sup>, внутренние воды — 3230 км<sup>2</sup>. По данным на 1993**

Rooftop Extrabold, 12/15,5 pt

**Great Britain, also known as Britain, is an island in the North Atlantic off the north-west coast of continental Europe. With an area of 209,331 km<sup>2</sup> (80,823 sq mi), it is the largest island in Europe and the ninth-largest in the world. In 2011 the island had a population of about 61 million people, making it the third-most populous island in the world, after Java in Indonesia and Honshu in Japan. It accounts for the majority of the British Isles archipelago, along with over 1,000 smaller surrounding**

**Государство располагается на Британских островах (остров Великобритания, северо-восточная часть острова Ирландия, а также большое количество более мелких островов и архипелагов. Омывается Северным, Ирландским, Кельтским и Гебридским морями. Площадь Великобритании составляет 243 809 км<sup>2</sup>, из них суша — 240 579 км<sup>2</sup>, внутренние воды — 3230 км<sup>2</sup>. По данным на 1993 год 10% суши были покрыты лесом, 46% использовались под пастбища,**

Rooftop Extrabold Italic, 6/8,5 pt

*Great Britain, also known as Britain, is an island in the North Atlantic off the north-west coast of continental Europe. With an area of 209,331 km<sup>2</sup> (80,823 sq mi), it is the largest island in Europe and the ninth-largest in the world. In 2011 the island had a population of about 61 million people, making it the third-most populous island in the world, after Java in Indonesia and Honshu in Japan. It accounts for the majority of the British Isles archipelago, along with over 1,000 smaller surrounding islands, including the island of Ireland to its west. The island*

*Государство располагается на Британских островах (остров Великобритания, северо-восточная часть острова Ирландия, а также большое количество более мелких островов и архипелагов, среди которых Гебридские, Оркнейские и Шетландские острова, Англси, Арран, Уайт) в Атлантическом океане. Омывается Северным, Ирландским, Кельтским и Гебридским морями. Юго-восточное побережье располагается всего в 35 км от северного побережья Франции, которые разделены проливом Ла-*

Rooftop Extrabold Italic, 8/10,5 pt

*Great Britain, also known as Britain, is an island in the North Atlantic off the north-west coast of continental Europe. With an area of 209,331 km<sup>2</sup> (80,823 sq mi), it is the largest island in Europe and the ninth-largest in the world. In 2011 the island had a population of about 61 million people, making it the third-most populous island in the world, after Java in*

*Государство располагается на Британских островах (остров Великобритания, северо-восточная часть острова Ирландия, а также большое количество более мелких островов и архипелагов, среди которых Гебридские, Оркнейские и Шетландские острова, Англси, Арран, Уайт) в Атлантическом океане. Омывается Северным,*

Rooftop Extrabold Italic, 10/13,5 pt

***Great Britain, also known as Britain, is an island in the North Atlantic off the north-west coast of continental Europe. With an area of 209,331 km<sup>2</sup> (80,823 sq mi), it is the largest island in Europe and the ninth-largest in the world. In 2011 the island had a population of about 61 million people, making it the third-most populous island in the world, after Java in Indonesia and Honshu in Japan. It accounts for the majority of the British Isles archipelago, along with over 1,000 smaller surrounding islands, including the island of Ireland to its west. The island is part of the United Kingdom of Great Britain and Northern Ireland, constituting most of its***

***Государство располагается на Британских островах (остров Великобритания, северо-восточная часть острова Ирландия, а также большое количество более мелких островов и архипелагов, среди которых Гебридские, Оркнейские и Шетландские острова, Англси, Арран, Уайт) в Атлантическом океане. Омывается Северным, Ирландским, Кельтским и Гебридским морями. Юго-восточное побережье располагается всего в 35 км от северного побережья Франции, которые разделены проливом Ла-Манш. Площадь Великобритании составляет 243 809 км<sup>2</sup>, из них суша — 240 579 км<sup>2</sup>, внутренние воды — 3230 км<sup>2</sup>. По данным***

Rooftop Extrabold Italic, 12/15,5 pt

***Great Britain, also known as Britain, is an island in the North Atlantic off the north-west coast of continental Europe. With an area of 209,331 km<sup>2</sup> (80,823 sq mi), it is the largest island in Europe and the ninth-largest in the world. In 2011 the island had a population of about 61 million people, making it the third-most populous island in the world, after Java in Indonesia and Honshu in Japan. It accounts for the majority of the British Isles archipelago, along with over 1,000 smaller surrounding***

***Государство располагается на Британских островах (остров Великобритания, северо-восточная часть острова Ирландия, а также большое количество более мелких островов и архипелагов. Омывается Северным, Ирландским, Кельтским и Гебридским морями. Площадь Великобритании составляет 243 809 км<sup>2</sup>, из них суша — 240 579 км<sup>2</sup>, внутренние воды — 3230 км<sup>2</sup>. По данным на 1993 год 10% суши были покрыты лесом, 46% использовались под пастбища,***

Rooftop Regular, Italic, Bold, 6/8,5 pt

**Great Britain, also known as Britain**, is an island in the North Atlantic off the north-west coast of continental Europe. With an area of 209,331 km<sup>2</sup> (80,823 sq mi), it is the largest island in Europe and the ninth-largest in the world. In 2011 the island had a population of about 61 million people, making it the third-most populous island in the world, *after Java in Indonesia and Honshu in Japan*. It accounts for the majority of the British Isles archipelago, along with over 1,000 smaller surrounding islands, including the island of Ireland to its west. The island

Государство располагается на Британских островах (остров Великобритания, **северо-восточная часть острова Ирландия**, а также большое количество более мелких островов и архипелагов, среди которых Гебридские, Оркнейские и Шетландские острова, Англси, Арран, Уайт) в Атлантическом океане. *Омывается Северным, Ирландским, Кельтским и Гебридским морями*. Юго-восточное побережье располагается всего в 35 км от северного побережья Франции, которые разделены проливом Ла-

Rooftop Regular, Italic, Bold, 8/10,5 pt

Great Britain, also known as Britain, is an island in the North Atlantic off **the north-west coast of continental Europe**. With an area of 209,331 km<sup>2</sup> (80,823 sq mi), it is the largest island in Europe and the ninth-largest in the world. In 2011 the island had *a population of about 61 million people*, making it the third-most populous island in the world, after Java in Indonesia and

Государство располагается на Британских островах (остров Великобритания, северо-восточная **часть острова Ирландия**, а также большое количество более мелких островов и архипелагов, *среди которых Гебридские, Оркнейские и Шетландские острова, Англси, Арран, Уайт*) в Атлантическом океане. Омывается Северным,

Rooftop Regular, Italic, Bold, 10/13,5 pt

Great Britain, also known as Britain, is an island in the North Atlantic off **the north-west coast of continental Europe**. With an area of 209,331 km<sup>2</sup> (80,823 sq mi), it is the largest island in Europe and the ninth-largest in the world. In 2011 the island had a population of about 61 million people, making it the third-most populous island in the world, after Java in Indonesia and Honshu in Japan. *It accounts for the majority of the British Isles archipelago*, along with over 1,000 smaller surrounding islands, including the island of Ireland to its west. The island is part of the United Kingdom of Great Britain **and Northern Ireland**, constituting most of its territory: most

Государство располагается на Британских островах (остров Великобритания, северо-восточная часть острова Ирландия, **а также большое количество более мелких островов и архипелагов**, среди которых Гебридские, Оркнейские и Шетландские острова, Англси, Арран, Уайт) в Атлантическом океане. Омывается Северным, Ирландским, Кельтским и Гебридским морями. Юго-восточное побережье располагается всего *в 35 км от северного побережья Франции*, которые разделены проливом Ла-Манш. Площадь Великобритании составляет 243 809 км<sup>2</sup>, из них суша — 240 579 км<sup>2</sup>, внутренние воды — 3230 км<sup>2</sup>. По данным на 1993

Rooftop Regular, Italic, Bold, 12/15,5 pt

Great Britain, also known as Britain, is an island in the North Atlantic off the north-west coast of continental Europe. With an area of 209,331 km<sup>2</sup> (80,823 sq mi), **it is the largest island in Europe and the ninth-largest in the world**. In 2011 the island had a population of about 61 million people, making it the third-most populous island in the world, after Java in Indonesia and Honshu in Japan. It accounts for *the majority of the British Isles archipelago*, along with over 1,000 smaller surrounding islands,

Государство располагается на Британских островах (остров Великобритания, северо-восточная часть **острова Ирландия**, а также большое количество более мелких островов и архипелагов. Омывается Северным, Ирландским, Кельтским и Гебридским морями. *Площадь Великобритании составляет 243 809 км<sup>2</sup>*, из них суша — 240 579 км<sup>2</sup>, внутренние воды — 3230 км<sup>2</sup>. По данным на 1993 год 10% суши были покрыты лесом, 46% использовались под пастбища, а ещё

Rooftop Mono Regular, 6/8,5 pt

Great Britain, also known as Britain, is an island in the North Atlantic off the north-west coast of continental Europe. With an area of 209,331 km<sup>2</sup> (80,823 sq mi), it is the largest island in Europe and the ninth-largest in the world. In 2011 the island had a population of about 61 million people, making it the third-most populous island in the world, after Java in Indonesia and Honshu in Japan. It accounts

Государство располагается на Британских островах (остров Великобритания, северо-восточная часть острова Ирландия, а также большое количество более мелких островов и архипелагов, среди которых Гебридские, Оркнейские и Шетландские острова, Англси, Арран, Уайт) в Атлантическом океане. Омывается Северным, Ирландским, Кельтским и Гебридским морями. Юго-восточное побережье располагается все-

Rooftop Mono Regular, 8/10,5 pt

Great Britain, also known as Britain, is an island in the North Atlantic off the north-west coast of continental Europe. With an area of 209,331 km<sup>2</sup> (80,823 sq mi), it is the largest island in Europe and the ninth-largest in the world. In 2011 the island had a population of

Государство располагается на Британских островах (остров Великобритания, северо-восточная часть острова Ирландия, а также большое количество более мелких островов и архипелагов, среди которых Гебридские, Оркнейские и Шетландские острова, Англси, Арран, Уайт)

Rooftop Mono Regular, 10/13,5 pt

Great Britain, also known as Britain, is an island in the North Atlantic off the north-west coast of continental Europe. With an area of 209,331 km<sup>2</sup> (80,823 sq mi), it is the largest island in Europe and the ninth-largest in the world. In 2011 the island had a population of about 61 million people, making it the third-most populous island in the world, after Java in Indonesia and Honshu in Japan. It accounts for the majority of the British Isles archipelago, along with over 1,000 smaller surrounding

Государство располагается на Британских островах (остров Великобритания, северо-восточная часть острова Ирландия, а также большое количество более мелких островов и архипелагов, среди которых Гебридские, Оркнейские и Шетландские острова, Англси, Арран, Уайт) в Атлантическом океане. Омывается Северным, Ирландским, Кельтским и Гебридским морями. Юго-восточное побережье располагается всего в 35 км от северного побережья Франции, которые разделены проливом Ла-Манш. Площадь Великобритании со-

Rooftop Mono Regular, 12/15,5 pt

Great Britain, also known as Britain, is an island in the North Atlantic off the north-west coast of continental Europe. With an area of 209,331 km<sup>2</sup> (80,823 sq mi), it is the largest island in Europe and the ninth-largest in the world. In 2011 the island had a population of about 61 million people, making it the third-most populous island in the world, after Java

Государство располагается на Британских островах (остров Великобритания, северо-восточная часть острова Ирландия, а также большое количество более мелких островов и архипелагов. Омывается Северным, Ирландским, Кельтским и Гебридским морями. Площадь Великобритании составляет 243 809 км<sup>2</sup>, из них суша — 240 579 км<sup>2</sup>, внутренние воды — 3230 км<sup>2</sup>. По данным на 1993 год 10% суши были

Rooftop Mono Medium, 6/8,5 pt

Great Britain, also known as Britain, is an island in the North Atlantic off the north-west coast of continental Europe. With an area of 209,331 km<sup>2</sup> (80,823 sq mi), it is the largest island in Europe and the ninth-largest in the world. In 2011 the island had a population of about 61 million people, making it the third-most populous island in the world, after Java in Indonesia and Honshu in Japan. It accounts

Государство располагается на Британских островах (остров Великобритания, северо-восточная часть острова Ирландия, а также большое количество более мелких островов и архипелагов, среди которых Гебридские, Оркнейские и Шетландские острова, Англси, Арран, Уайт) в Атлантическом океане. Омывается Северным, Ирландским, Кельтским и Гебридским морями. Юго-восточное побережье располагается все-

Rooftop Mono Medium, 8/10,5 pt

Great Britain, also known as Britain, is an island in the North Atlantic off the north-west coast of continental Europe. With an area of 209,331 km<sup>2</sup> (80,823 sq mi), it is the largest island in Europe and the ninth-largest in the world. In 2011 the island had a population of

Государство располагается на Британских островах (остров Великобритания, северо-восточная часть острова Ирландия, а также большое количество более мелких островов и архипелагов, среди которых Гебридские, Оркнейские и Шетландские острова, Англси, Арран, Уайт)

Rooftop Mono Medium, 10/13,5 pt

Great Britain, also known as Britain, is an island in the North Atlantic off the north-west coast of continental Europe. With an area of 209,331 km<sup>2</sup> (80,823 sq mi), it is the largest island in Europe and the ninth-largest in the world. In 2011 the island had a population of about 61 million people, making it the third-most populous island in the world, after Java in Indonesia and Honshu in Japan. It accounts for the majority of the British Isles archipelago, along with over 1,000 smaller surrounding

Государство располагается на Британских островах (остров Великобритания, северо-восточная часть острова Ирландия, а также большое количество более мелких островов и архипелагов, среди которых Гебридские, Оркнейские и Шетландские острова, Англси, Арран, Уайт) в Атлантическом океане. Омывается Северным, Ирландским, Кельтским и Гебридским морями. Юго-восточное побережье располагается всего в 35 км от северного побережья Франции, которые разделены проливом Ла-Манш. Площадь Великобритании со-

Rooftop Mono Medium, 12/15,5 pt

Great Britain, also known as Britain, is an island in the North Atlantic off the north-west coast of continental Europe. With an area of 209,331 km<sup>2</sup> (80,823 sq mi), it is the largest island in Europe and the ninth-largest in the world. In 2011 the island had a population of about 61 million people, making it the third-most populous island in the world, after Java

Государство располагается на Британских островах (остров Великобритания, северо-восточная часть острова Ирландия, а также большое количество более мелких островов и архипелагов. Омывается Северным, Ирландским, Кельтским и Гебридским морями. Площадь Великобритании составляет 243 809 км<sup>2</sup>, из них суша – 240 579 км<sup>2</sup>, внутренние воды – 3230 км<sup>2</sup>. По данным на 1993 год 10% суши были

Rooftop Mono Bold, 6/8,5 pt

Great Britain, also known as Britain, is an island in the North Atlantic off the north-west coast of continental Europe. With an area of 209,331 km<sup>2</sup> (80,823 sq mi), it is the largest island in Europe and the ninth-largest in the world. In 2011 the island had a population of about 61 million people, making it the third-most populous island in the world, after Java in Indonesia and Honshu in Japan. It accounts

Государство располагается на Британских островах (остров Великобритания, северо-восточная часть острова Ирландия, а также большое количество более мелких островов и архипелагов, среди которых Гебридские, Оркнейские и Шетландские острова, Англси, Арран, Уайт) в Атлантическом океане. Омывается Северным, Ирландским, Кельтским и Гебридским морями. Юго-восточное побережье располагается все-

Rooftop Mono Bold, 8/10,5 pt

Great Britain, also known as Britain, is an island in the North Atlantic off the north-west coast of continental Europe. With an area of 209,331 km<sup>2</sup> (80,823 sq mi), it is the largest island in Europe and the ninth-largest in the world. In 2011 the island had a population of

Государство располагается на Британских островах (остров Великобритания, северо-восточная часть острова Ирландия, а также большое количество более мелких островов и архипелагов, среди которых Гебридские, Оркнейские и Шетландские острова, Англси, Арран, Уайт)

Rooftop Mono Bold, 10/13,5 pt

Great Britain, also known as Britain, is an island in the North Atlantic off the north-west coast of continental Europe. With an area of 209,331 km<sup>2</sup> (80,823 sq mi), it is the largest island in Europe and the ninth-largest in the world. In 2011 the island had a population of about 61 million people, making it the third-most populous island in the world, after Java in Indonesia and Honshu in Japan. It accounts for the majority of the British Isles archipelago, along with over 1,000 smaller surrounding

Государство располагается на Британских островах (остров Великобритания, северо-восточная часть острова Ирландия, а также большое количество более мелких островов и архипелагов, среди которых Гебридские, Оркнейские и Шетландские острова, Англси, Арран, Уайт) в Атлантическом океане. Омывается Северным, Ирландским, Кельтским и Гебридским морями. Юго-восточное побережье располагается всего в 35 км от северного побережья Франции, которые разделены проливом Ла-Манш. Площадь Великобритании со-

Rooftop Mono Bold, 12/15,5 pt

Great Britain, also known as Britain, is an island in the North Atlantic off the north-west coast of continental Europe. With an area of 209,331 km<sup>2</sup> (80,823 sq mi), it is the largest island in Europe and the ninth-largest in the world. In 2011 the island had a population of about 61 million people, making it the third-most populous island in the world, after Java

Государство располагается на Британских островах (остров Великобритания, северо-восточная часть острова Ирландия, а также большое количество более мелких островов и архипелагов. Омывается Северным, Ирландским, Кельтским и Гебридским морями. Площадь Великобритании составляет 243 809 км<sup>2</sup>, из них суша – 240 579 км<sup>2</sup>, внутренние воды – 3230 км<sup>2</sup>. По данным на 1993 год 10% суши были



Rooftop Mono Regular, Bold,  
6/8,5 pt

Great Britain, also known as Britain, is an island in the North Atlantic off the north-west coast of continental Europe. With an area of 209,331 km<sup>2</sup> (80,823 sq mi), it is the largest island in Europe and the ninth-largest in the world. **In 2011 the island had a population of about 61 million people**, making it the third-most populous island in the world, after Java in Indonesia and Honshu in Japan. It accounts

**Государство располагается на Британских островах** (остров Великобритания, северо-восточная часть острова Ирландия, а также большое количество более мелких островов и архипелагов, среди которых Гебридские, Оркнейские и Шетландские острова, Англси, Арран, Уайт) в Атлантическом океане. Омывается Северным, Ирландским, Кельтским и Гебридским морями. Юго-восточное побережье располагается все-

Rooftop Mono Regular, Bold,  
8/10,5 pt

Great Britain, **also known as Britain**, is an island in the North Atlantic off the north-west coast of continental Europe. With an area of 209,331 km<sup>2</sup> (80,823 sq mi), it is the largest island in Europe and the ninth-largest in the world. In 2011 the island had a population of

Государство располагается на Британских островах (остров Великобритания, северо-восточная часть острова Ирландия, **а также большое количество более мелких островов и архипелагов**, среди которых Гебридские, Оркнейские и Шетландские острова, Англси, Арран, Уайт)

Rooftop Mono Regular, Bold,  
10/13,5 pt

Great Britain, also known as Britain, is an island in the North Atlantic off the north-west coast of continental Europe. **With an area of 209,331 km<sup>2</sup> (80,823 sq mi)**, it is the largest island in Europe and the ninth-largest in the world. In 2011 the island had a population of about 61 million people, making it the third-most populous island in the world, after Java in Indonesia and Honshu in Japan. **It accounts for the majority of the British Isles archipelago**, along with over 1,000 smaller surrounding

Государство располагается **на Британских островах** (остров Великобритания, северо-восточная часть острова Ирландия, а также большое количество более мелких островов и архипелагов, среди которых Гебридские, Оркнейские и Шетландские острова, Англси, Арран, Уайт) **в Атлантическом океане**. Омывается Северным, Ирландским, Кельтским и Гебридским морями. Юго-восточное побережье располагается всего в 35 км от северного побережья Франции, которые разделены проливом Ла-Манш. Площадь Великобритании со-

Rooftop Mono Regular, Bold,  
12/15,5 pt

Great Britain, also known as Britain, is an island in the North Atlantic off the north-west coast of continental Europe. With an area of 209,331 km<sup>2</sup> (80,823 sq mi), **it is the largest island in Europe and the ninth-largest in the world**. In 2011 the island had a population of about 61 million people, making it the third-most populous island in the world, after Java

Государство располагается на Британских островах (остров Великобритания, северо-восточная часть острова Ирландия, **а также большое количество более мелких островов и архипелагов**. Омывается Северным, Ирландским, Кельтским и Гебридским морями. Площадь Великобритании составляет 243 809 км<sup>2</sup>, из них суша — 240 579 км<sup>2</sup>, внутренние воды — 3230 км<sup>2</sup>. По данным на 1993 год 10% суши были

Rooftop Regular, 11/13,5 pt

Français

Quoique ce détail ne touche en aucune manière au fond même de ce que nous avons à raconter, il n'est peut-être pas inutile, ne fût-ce que pour être exact en tout, d'indiquer ici les bruits et les propos qui avaient couru sur son compte au moment où il était arrivé dans le diocèse. Vrai ou faux, ce qu'on dit des hommes tient souvent autant de place dans leur vie et surtout dans leur destinée que ce qu'ils font. M. Myriel était fils d'un conseiller au parlement d'Aix; noblesse de robe. On contait de lui que son père, le réservant pour hériter de sa charge, l'avait marié de fort bonne heure, à dix-huit ou vingt ans, suivant un usage assez répandu dans les familles

Svenska

Men far och mor gingo visst inte och lyckönskade sig till något, utan i stället voro de ganska bedrövade. De voro ett fattigt husmansfolk, och deras ställe var inte mycket större än en trädgårdstappa. Då de först flyttade dit, kunde där inte födas mer än en gris och ett par höns, men de voro ovanligt strävsamma och duktiga människor, och nu hade de både kor och gäss. Det hade gått ofantligt framåt för dem, och de skulle ha vandrat nöjda och glada till kyrkan den vackra morgonen, om de inte hade haft sonen att tänka på. Far klagade över att han var trög och lat: ingenting hade han velat lära i skolan, och han var så oduglig, att man nätt och

Українська

Сини його думали інші думи. Але треба спершу трохи більше розповісти про його синів. На дванадцятім році їх було віддано до Київської академії, бо вся значна старшина вважала своїм найпершим обов'язком віддавати своїх дітей у науку, хоч і робилося це лише задля того, щоб опісля зовсім її забути. Були вони тоді, як і всі, що потрапляли до бурси, дикі, викохані на волі, і там їх уже потроху обтісували на один копил, після чого ставали вони один на одного схожі. Старший, Остап, почав з того свою науку, що першого ж року втік додому. Його повернули, тяжко випарили й посадовили за книжку. Чотири рази зако-

Español

Parece que los gitanos y gitanas solamente nacieron en el mundo para ser ladrones: nacen de padres ladrones, críanse con ladrones, estudian para ladrones y, finalmente, salen con ser ladrones corrientes y molientes a todo ruedo; y la gana del hurtar y el hurtar son en ellos como accidentes inseparables, que no se quitan sino con la muerte. Una, pues, desta nación, gitana vieja, que podía ser jubilada en la ciencia de Caco, crió una muchacha en nombre de nieta suya, a quien puso nombre Preciosa, y a quien enseñó todas sus gitanerías y modos de embelecocos y trazas de hurtar. Salió la tal Preciosa la más única bailadora que

Deutsch

Der Herausgeber versprach, sein Bestes zu tun für den schriftstellerischen Kollegen. Etwas verwunderlich wollte es ihm nun wohl bedünken, als sein Freund ihm gestand, daß das Manuskript von einem Kater, Murr geheißten, herrühre und dessen Lebensansichten enthalte; das Wort war jedoch gegeben, und da der Eingang der Historie ihm ziemlich gut stilisiert schien, so lief er sofort, mit dem Manuskript in der Tasche, zu dem Herrn Dümmler Unter den Linden und proponierte ihm den Verlag des Katerbuchs. Herr Dümmler meinte, bis jetzt habe er zwar nicht unter seinen Autoren einen Kater gehabt, wisse auch nicht, daß

Русский

Итак, все мои блестящие надежды рушились! Вместо веселой петербургской жизни ожидала меня скука в стороне глухой и отдаленной. Служба, о которой за минуту думал я с таким восторгом, показалась мне тяжким несчастьем. Но спорить было нечего. На другой день поутру подвезена была к крыльцу дорожная кибитка; уложили в нее чемодан, погребец с чайным прибором и узлы с булками и пирогами, последними знаками домашнего баловства. Родители мои благословили меня. Батюшка сказал мне: «Прощай, Петр. Служи верно, кому присягнешь; слушайся начальников; за их





	Deactivated	Activated
Case Sensitive forms	H-H-H—H(H)H«H»	H-H-H—H(H)H«H»
Ligatures	fi fl	fi fl
Proportional Lining	\$23 €56	\$23 €56
Tabular Lining	\$23 €56	\$23 €56
Superscript & Subscript	H123H123	H <sup>123</sup> H <sub>123</sub>
Numenator & Denumenator	H123H123	H <sup>123</sup> H <sub>123</sub>
Fractions	1/2 1/3 2/3 1/4 3/4	½ ⅓ ⅔ ¼ ¾
Stylistic Sets	g	g alt
	->	Arrows →

**Supported languages:** Afrikaans, Belarusian, Bulgarian, Catalan, Czech, Danish, Dutch, English, Esperanto, Estonian, Finnish, French, Gaelic (Irish), Galician, German, Hungarian, Icelandic, Italian, Kurdish (lat), Latvian, Lithuanian, Mongolian (lat), Norwegian, Polish, Portuguese, Romanian, Russian, Serbian, Slovene, Spain, Swedish, Turkish, Ukrainian, Uzbek (lat)

**Designer:** Ilya Naumov. Born in Russia and currently based in France, type designer and art director. Did branding, UX/UI, designed spaces, was into motion design. Was engaged with Volkswagen, Renault, Unilever; worked at Black[Foundry], then launched his own studio. Author of Factor A from today's storefront and of Stravinsky from tomorrow's.

**Contact:**

info@type.today, <http://type.today>

© 2022. type.today

All rights reserved.

This file may be used for evaluation purposes only.